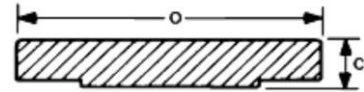


Blind Flange 1500 Lbs - ANSI B16.5



Blind Flange, 1500 Lbs - ANSI B16.5
Raised Face



Blind

- * An "X" combined with green marking: in stock
- * Red marking: 1 or 2 days

Flanges acc. To ASTM/ASME ANSI B16.5

Norm. diam. inch	D		s		theor. weight		ASTMA 105	ASTMA 350 GR. LF2	ASTMA 182 GR. F316L
	mm	inch	mm	inch	kg/ea	lbs/ea			
1/2"	21,3	0,840"	2,8	0,109"	1,77	3,90			
3/4"	26,7	1,050"	2,9	0,113"	2,42	5,34			
1"	33,4	1,315"	3,4	0,133"	3,57	7,87			
1.1/4"	42,2	1,660"	3,6	0,140"	4,14	9,13			
1.1/2"	48,3	1,900"	3,7	0,145"	5,75	12,68			
2"	60,3	2,375"	3,9	0,154"	10,10	22,27			
2.1/2"	73	2,875"	5,2	0,203"	14,00	30,86			
3"	88,9	3,500"	5,5	0,216"	19,10	42,11			
4"	114,3	4,500"	6	0,237"	29,90	65,92			
5"	141,3	5,563"	6,6	0,258"	58,50	128,97			
6"	168,3	6,625"	7,1	0,280"	71,80	158,29			
8"	219,1	8,625"	6,4	0,250"	122,00	268,96			
10"	273	10,750"	6,4	0,250"	210,00	462,97			
12"	323,9	12,750"	6,4	0,250"	316,00	696,65			
14"	355,6	14,000"	7,9	0,312"	420,00	925,93			
16"	406,4	16,000"	7,9	0,312"	558,00	1230,17			
18"	457,2	18,000"	7,9	0,312"	760,00	1675,50			
20"	508	20,000"	9,5	0,375"	965,00	2127,44			
24"	609,6	24,000"	9,5	0,375"	1558,00	3434,77			