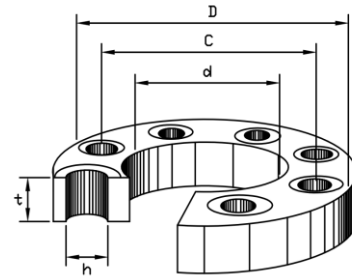


JIS B2220 - Flanges 10K



JIS B2220 flanges
10K

Dimensions acc. to JIS B2220



Size	d	D	C	No.	h	t	weight		P250 GH	316-L/1.4404
							SO	BL		
10	17,8	90	65	4	15	12	0,52	0,54		
15	22,2	95	70	4	15	12	0,57	0,61		
20	27,7	100	75	4	15	14	0,73	0,79		
25	34,5	125	90	4	19	14	1,13	1,24		
32	43,2	135	100	4	19	16	1,48	1,66		
40	49,1	140	105	4	19	16	1,56	1,81		
50	61,1	155	120	4	19	16	1,88	2,23		
65	77,1	175	140	4	19	18	2,60	3,24		
80	90,0	185	150	8	19	18	2,61	3,50		
90	102,6	195	160	8	19	18	2,76	4,00		
100	115,4	210	175	8	19	18	3,14	4,60		
125	141,2	250	210	8	23	20	4,77	7,30		
150	166,6	280	240	8	23	22	6,34	10,10		
175	192,1	302	265	12	23	22	6,82	11,80		
200	218,0	330	290	12	23	22	7,53	14,00		
250	269,5	400	355	12	25	24	11,80	22,70		
300	321,0	445	400	16	25	24	13,50	29,50		
350	358,1	490	445	16	25	26	16,40	37,10		
400	409,0	560	510	16	27	28	23,00	52,50		
450	460,0	620	565	20	27	30	29,50	68,80		
500	511,0	675	620	20	27	30	33,50	82,10		
550	562,0	745	680	20	33	32	43,10	105,80		
600	613,0	795	730	24	33	32	45,70	120,20		
650	664,0	845	780	24	33	34	52,10	145,00		
700	715,0	905	840	24	33	34	59,50	167,20		
750	766,0	970	900	24	33	36	73,20	204,20		
800	817,0	1020	950	28	33	36	76,40	225,20		
900	919,0	1120	1050	28	33	38	89,40	288,40		
1000	1021,0	1235	1160	28	39	40	109,20	367,70		