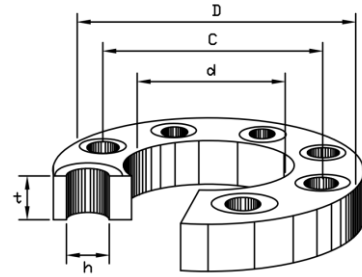


## JIS B2220 - Flanges 5K



JIS B2220 flanges  
5K

Dimensions acc. to JIS B2220



Size	d	D	C	No.	h	t	Weight		P250 GH	316-L/1.4404
							SO	BL		
10	17,8	75	55	4	12	9	0,27	0,30		
15	22,2	80	60	4	12	9	0,30	0,40		
20	27,7	85	65	4	12	10	0,37	0,50		
25	34,5	95	75	4	12	10	0,45	0,60		
32	43,2	115	90	4	15	12	0,78	0,90		
40	49,1	120	95	4	15	12	0,83	1,00		
50	61,1	130	105	4	15	14	1,07	1,40		
65	77,1	155	130	4	15	14	1,49	2,00		
80	90,0	180	145	4	19	14	1,99	2,70		
90	102,6	190	155	4	19	14	2,09	3,00		
100	115,4	200	165	8	19	16	2,39	3,70		
125	141,2	235	200	8	19	16	3,23	5,20		
150	166,6	265	230	8	19	18	4,41	7,50		
175	192,1	300	260	8	23	18	5,51	9,50		
200	218,0	320	280	8	23	20	6,33	12,20		
250	269,5	385	345	12	23	22	9,45	19,30		
300	321,0	430	390	12	23	22	10,30	24,30		
350	358,1	480	435	12	25	24	14,00	33,20		
400	409,0	540	495	16	25	24	16,90	41,90		
450	460,0	605	555	16	25	24	21,60	53,00		
500	511,0	655	605	20	25	24	23,10	61,90		
550	562,0	720	665	20	27	26	30,30	81,20		
600	613,0	770	715	20	27	26	32,70	93,20		
650	664,0	825	770	24	27	26	35,90	106,90		
700	715,0	875	820	24	27	26	39,20	120,60		
750	766,0	945	880	24	33	28	48,70	150,50		
800	817,0	995	930	24	33	28	51,60	167,40		
900	919,0	1095	1030	24	33	30	61,10	218,10		
1000	1021,0	1195	1130	28	33	32	70,50	277,30		